

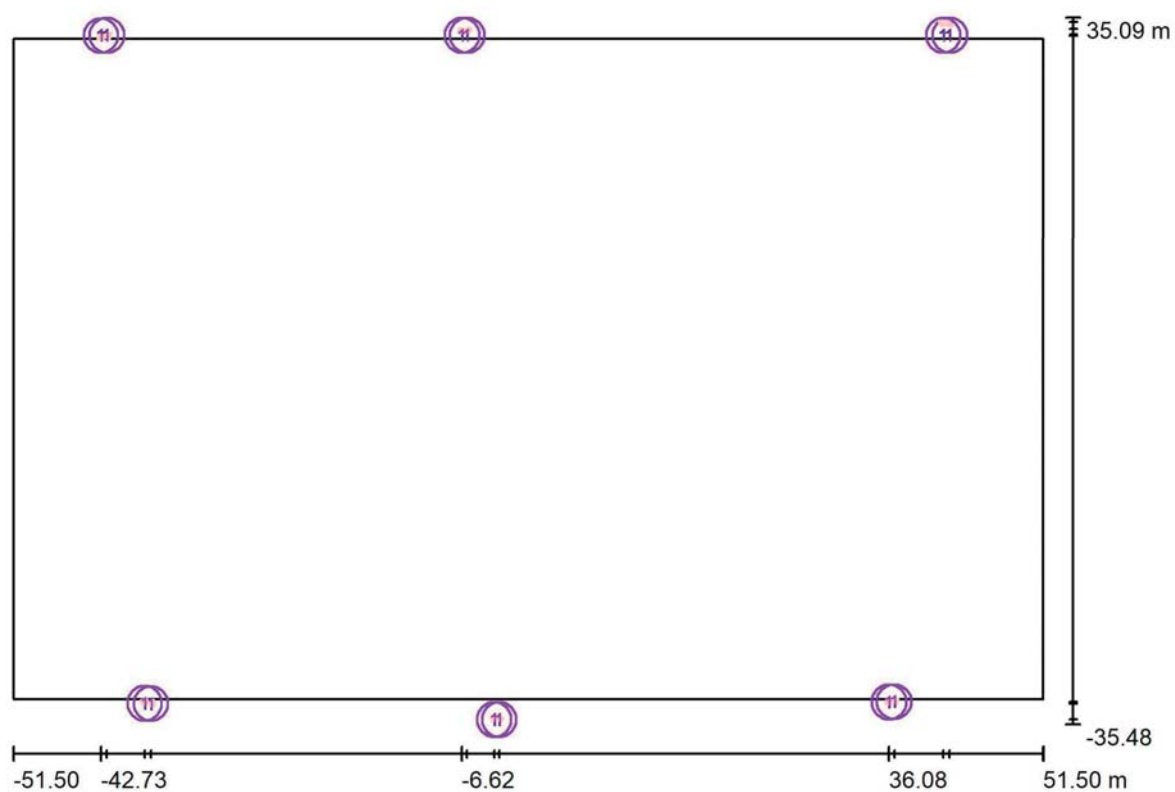
Budowa Boiska Sportowego - Roczyny k Andrychowa

ZAŁOŻENIA:

- klasa III (75lx),
- 6 słupów,
- wysokość słupów: 12m,
- na słupach w rogach boiska - po 2 oprawy,
- na słupach w połowie boiska - po 2 oprawy.

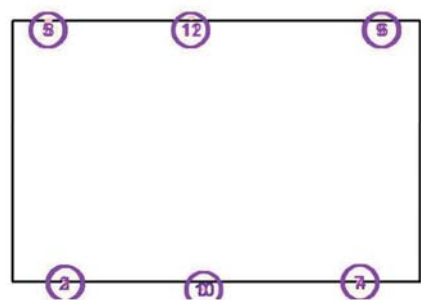
Budowa Boiska Sportowego - Roczyny k Andrychowa	
Strona tytułowa projektu	1
Spis treści	2
0.01. Boisko piłkarskie (97m x 60m)	
Oprawy (plan rozmieszczenia)	3
Oprawy (lista współrzędnych)	4
Ośrodki sportowe (lista współrzędnych)	5
Oprawy sportowe (lista współrzędnych)	6
Siatka obliczeniowa (lista współrzędnych)	8
3D Rendering	9
Przedstawienie nieprawidłowych kolorów	10
Powierzchnie zewnętrzne	
Boisko do gry w piłkę nożną 1 Siatka obliczeniowa (PA)	
Izolinie (E, prostopadłe)	11
Stopnie szarości (E, prostopadłe)	12
Grafika wartości (E, prostopadłe)	13

0.01. Boisko piłkarskie (97m x 60m) / Oprawy (plan rozmieszczenia)



Skala 1 : 737

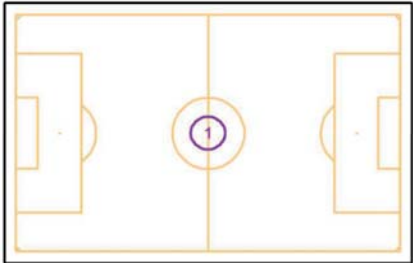
0.01. Boisko piłkarskie (97m x 60m) / Oprawy (lista współrzędnych)



Nr.	Pozycja [m]			Rotacja [°]		
	X	Y	Z	X	Y	Z
1	-37.724	-33.449	12.000	0.0	-80.1	22.4
2	-38.362	-33.409	12.000	0.0	-67.2	101.6
3	-3.394	-35.014	12.000	0.0	-79.8	111.4
4	36.594	-33.249	12.000	0.0	-67.5	74.9
5	-42.730	33.307	12.000	0.0	-66.0	-93.7
6	42.132	34.663	12.000	0.0	-66.6	-84.9
7	36.075	-33.260	12.000	0.0	-78.2	147.6
8	-42.132	33.408	12.000	0.0	-80.7	-21.9
9	41.494	34.703	12.000	0.0	-79.2	-149.2
10	-2.903	-35.014	12.000	0.0	-79.6	66.2
11	-6.621	33.991	12.000	0.0	-79.4	-109.2
12	-6.131	33.991	12.000	0.0	-79.5	-62.8

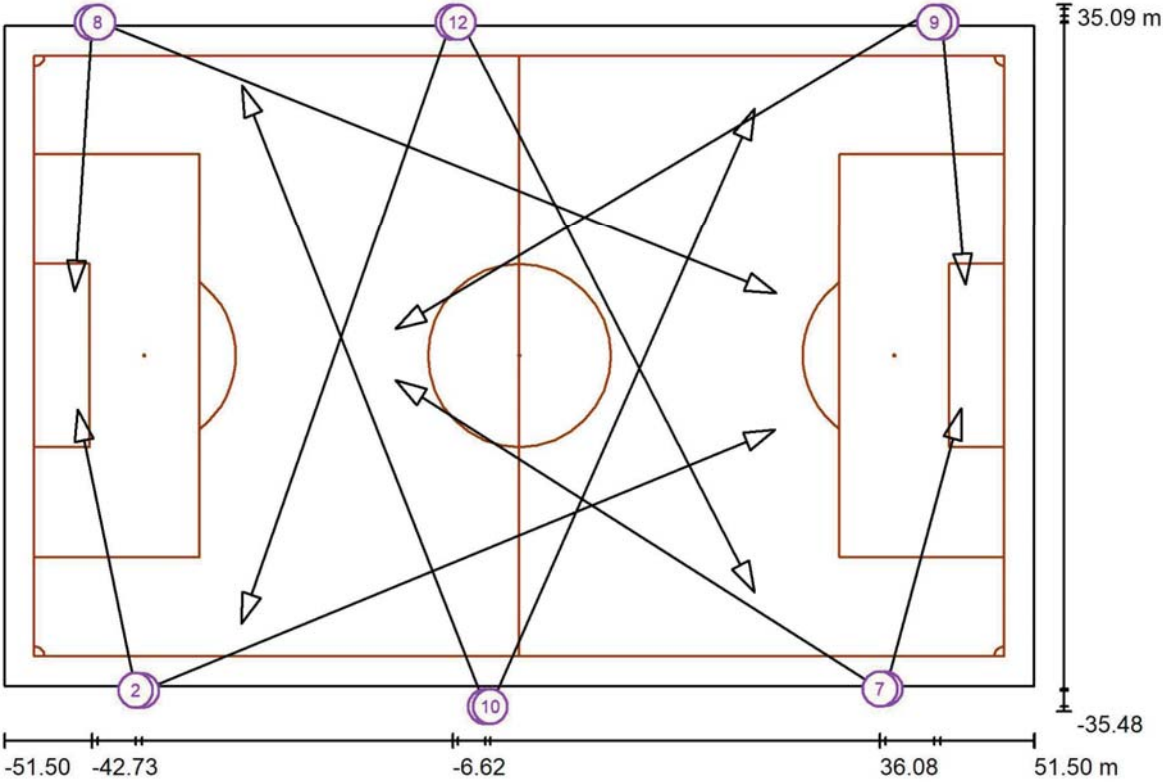
0.01. Boisko piłkarskie (97m x 60m) / Ośrodki sportowe (lista współrzędnych)

Boisko do gry w piłkę nożną



Nr.	Pozycja [m]			Rozmiar Powierzchnia główna [m]		Rozmiar Powierzchnia całkowita [m]		Rotacja [°]		
	X	Y	Z	D	S	D	S	X	Y	Z
1	0.000	0.000	0.000	97.000	60.000	103.000	66.000	0.0	0.0	0.0

0.01. Boisko piłkarskie (97m x 60m) / Oprawy sportowe (lista współrzędnych)



Skala 1 : 737

Lista opraw sportowych

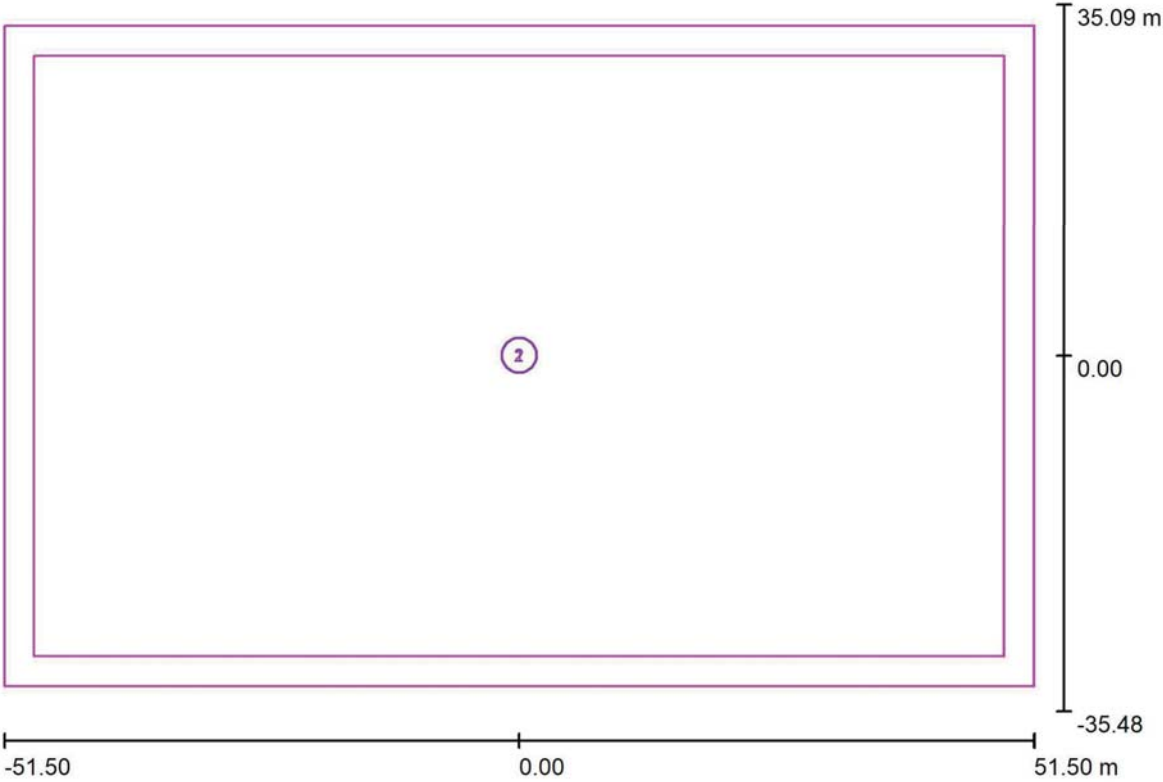
Indeks	Pozycja [m]			Punkt oświetlenia [m]			Kąt oświetlenia [°]	Ustawienie	Słup
	X	Y	Z	X	Y	Z			
1	-37.724	-33.449	12.000	25.600	-7.400	0.000	9.9	(C IMax, G IMax)	/
2	-38.362	-33.409	12.000	-44.133	-5.405	0.000	22.8	(C IMax, G IMax)	/
3	-3.394	-35.014	12.000	-27.749	27.053	0.000	10.2	(C IMax, G IMax)	/
4	36.594	-33.249	12.000	44.159	-5.290	0.000	22.5	(C IMax, G IMax)	/

0.01. Boisko piłkarskie (97m x 60m) / Oprawy sportowe (lista współrzędnych)

Lista opraw sportowych

Indeks	Pozycja [m]			Punkt oświetlenia [m]			Kąt oświetlenia [°]	Ustawienie	Słup
	X	Y	Z	X	Y	Z			
5	-42.730	33.307	12.000	-44.477	6.387	0.000	24.0	(C IMax, G IMax)	/
6	42.132	34.663	12.000	44.597	7.074	0.000	23.4	(C IMax, G IMax)	/
7	36.075	-33.260	12.000	-12.385	-2.492	0.000	11.8	(C IMax, G IMax)	/
8	-42.132	33.408	12.000	25.700	6.200	0.000	9.3	(C IMax, G IMax)	/
9	41.494	34.703	12.000	-12.385	2.643	0.000	10.8	(C IMax, G IMax)	/
10	-2.903	-35.014	12.000	23.500	24.761	0.000	10.4	(C IMax, G IMax)	/
11	-6.621	33.991	12.000	-27.800	-26.777	0.000	10.6	(C IMax, G IMax)	/
12	-6.131	33.991	12.000	23.500	-23.642	0.000	10.5	(C IMax, G IMax)	/

0.01. Boisko piłkarskie (97m x 60m) / Siatka obliczeniowa (lista współrzędnych)

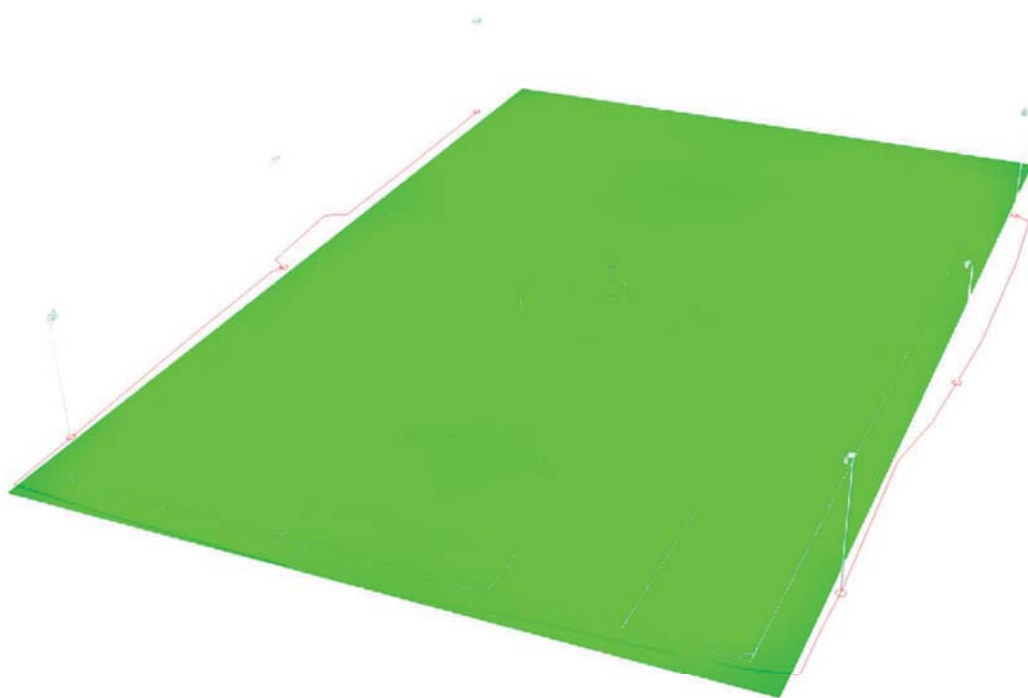


Skala 1 : 737

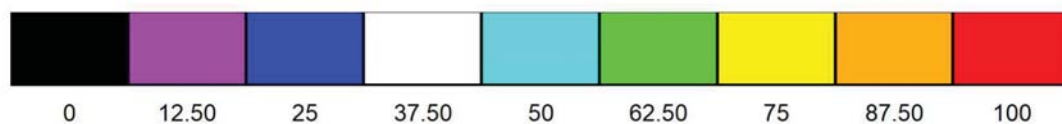
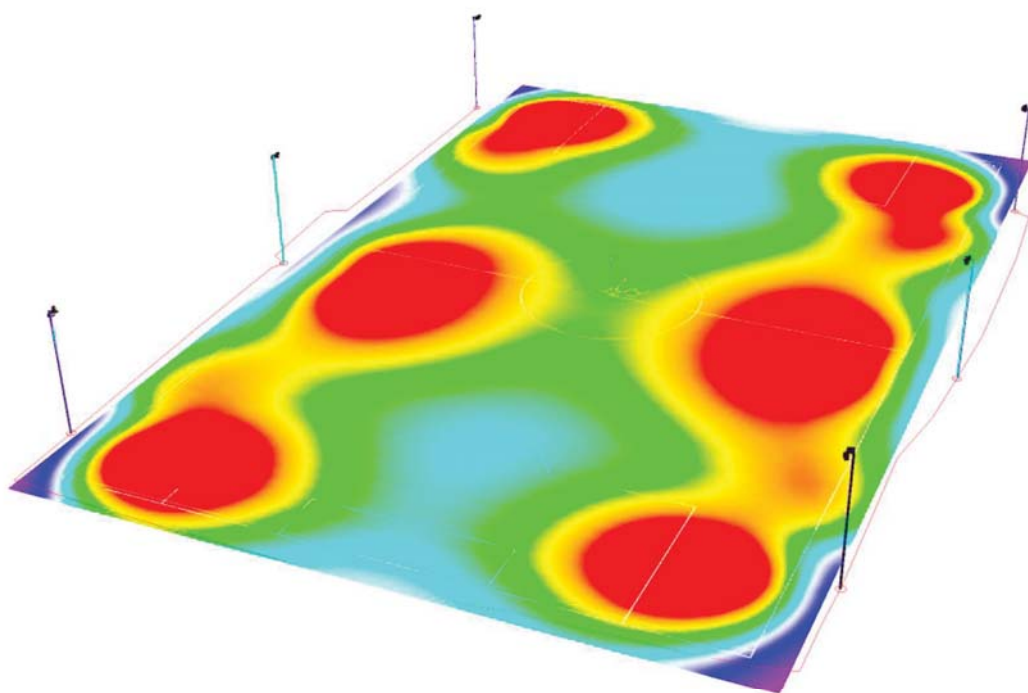
Lista siatek obliczeniowych

Nr.	Etykieta	Pozycja [m]			Rozmiar [m]		Rotacja [°]		
		X	Y	Z	D	S	X	Y	Z
1	Boisko do gry w piłkę nożną 1 Siatka obliczeniowa (PA)	0.000	0.000	0.000	97.000	60.000	0.0	0.0	0.0
2	Boisko do gry w piłkę nożną 1 Siatka obliczeniowa (TA)	0.000	0.000	0.000	103.000	66.000	0.0	0.0	0.0

0.01. Boisko piłkarskie (97m x 60m) / 3D Rendering

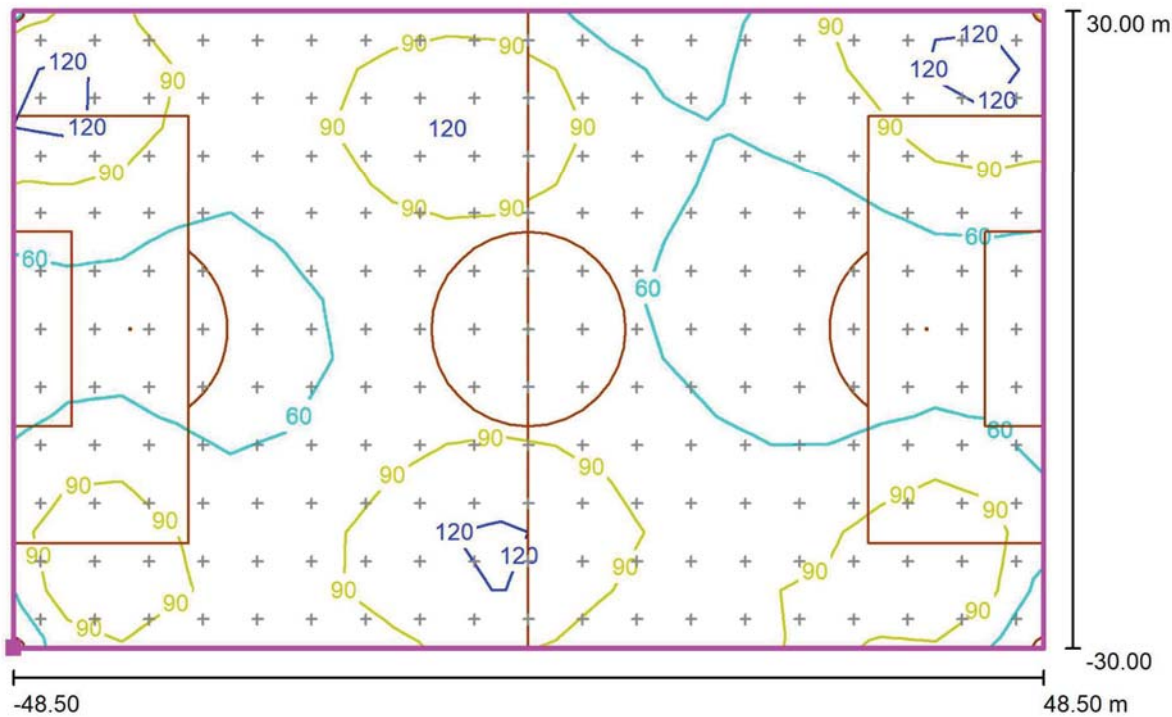


0.01. Boisko piłkarskie (97m x 60m) / Przedstawienie nieprawidłowych kolorów



lx

0.01. Boisko piłkarskie (97m x 60m) / Boisko do gry w piłkę nożną 1 Siatka obliczeniowa (PA) / Izolinie (E, prostopadłe)



Położenie powierzchni w scenie zewnętrznej:
Zaznaczony punkt: (-48.500 m, -30.000 m, 0.000 m)

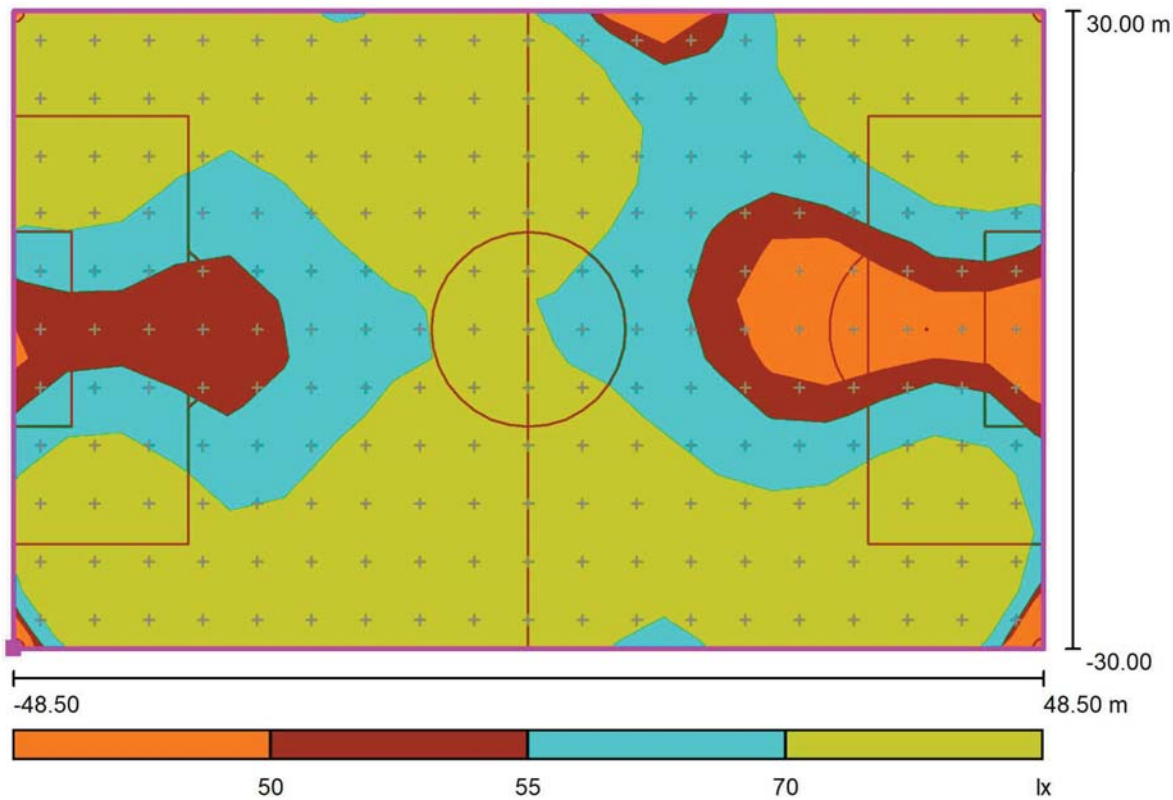


Wartości Lux, Skala 1 : 694

Siatka: 19 x 11 Punkty

E_m [lx]	E_{min} [lx]	E_{max} [lx]	E_{min} / E_m	E_{min} / E_{max}
79	45	148	0.57	0.31

0.01. Boisko piłkarskie (97m x 60m) / Boisko do gry w piłkę nożną 1 Siatka obliczeniowa (PA) / Stopnie szarości (E, prostopadle)



Skala 1 : 694

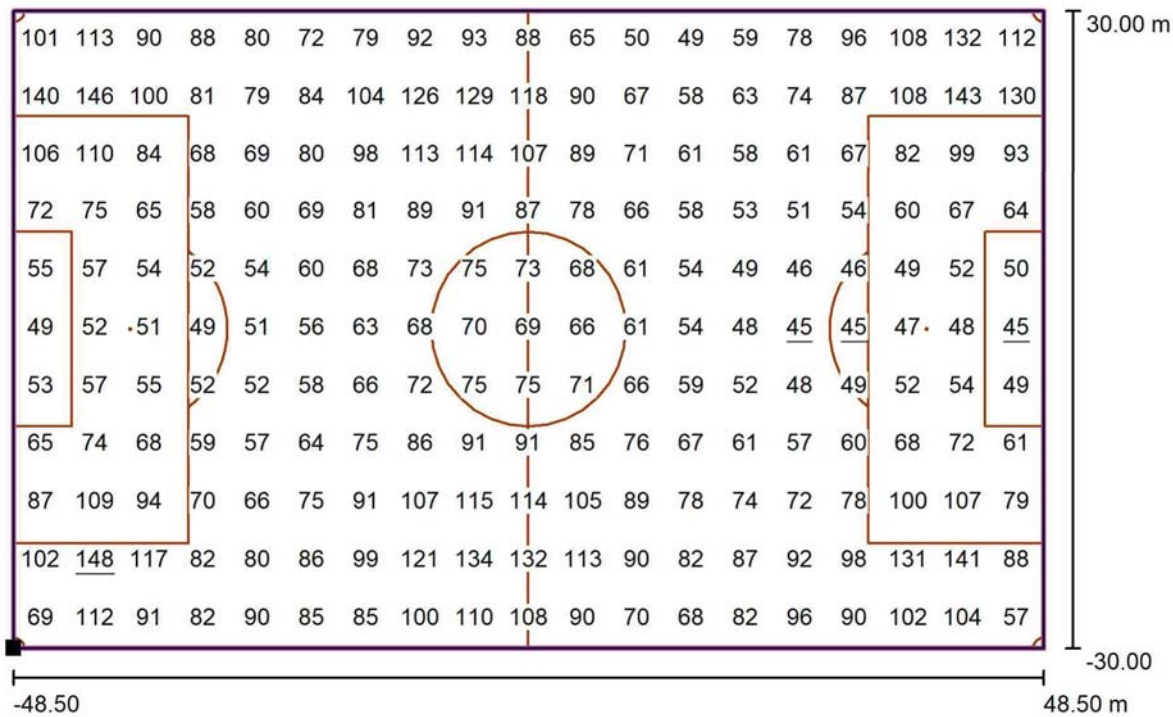
Położenie powierzchni w scenie zewnętrznej:
Zaznaczony punkt: (-48.500 m, -30.000 m, 0.000 m)



Siatka: 19 x 11 Punkty

E_m [lx]	E_{min} [lx]	E_{max} [lx]	E_{min} / E_m	E_{min} / E_{max}
79	45	148	0.57	0.31

0.01. Boisko piłkarskie (97m x 60m) / Boisko do gry w piłkę nożną 1 Siatka obliczeniowa (PA) / Grafika wartości (E, prostopadłe)



Wartości Lux, Skala 1 : 694

Położenie powierzchni w scenie zewnętrznej:
Zaznaczony punkt: (-48.500 m, -30.000 m, 0.000 m)



Siatka: 19 x 11 Punkty

E_m [lx]	E_{min} [lx]	E_{max} [lx]	E_{min} / E_m	E_{min} / E_{max}
79	45	148	0.57	0.31